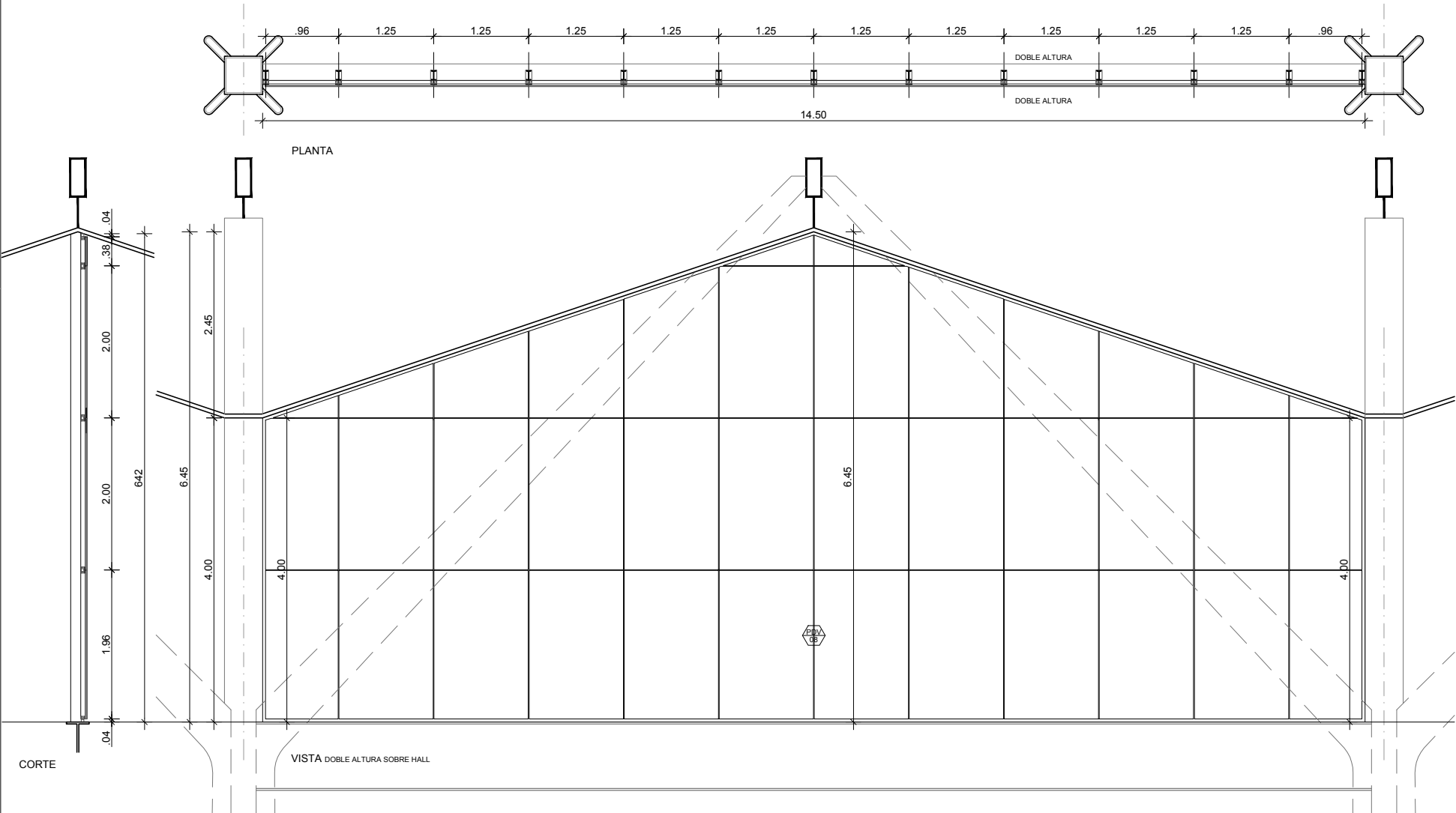
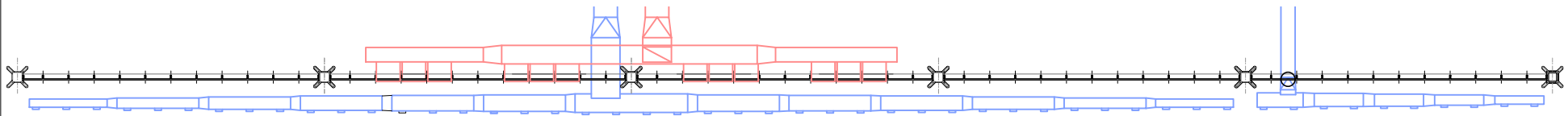


| | |
|---|-------------------|
| PIEL DE VIDRIO | TIPO PDV08 |
| UBICACION UNIDADES: 3° PISO/DOBLE ALTURA SOBRE HALL | CANTIDAD: 5 |

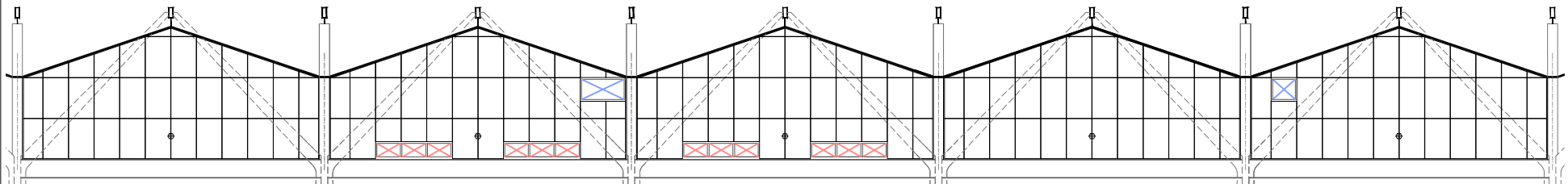
DETALLE ESCALA 1:50



| | |
|----------------------------|---|
| OBSERVACIONES PARTICULARES | |
| PERFILERÍA | SEGUN PLANTA: COLUMNAS DE LA PIEL DE VIDRIO (PERFIL 7026) CONTIENEN REFUERZO IPN 120 |
| VIDRIO | VIDRIO LAMINADO DE SEGURIDAD (3mm+ pvb 0.38mm+3mm) PEGADO CON SILICONA. SE DEBERAN TENER EN CUENTA HUECOS EN VIDRIO PARA PASES DE CONDUCTOS DE INSTALACION TERMOMECANICA |

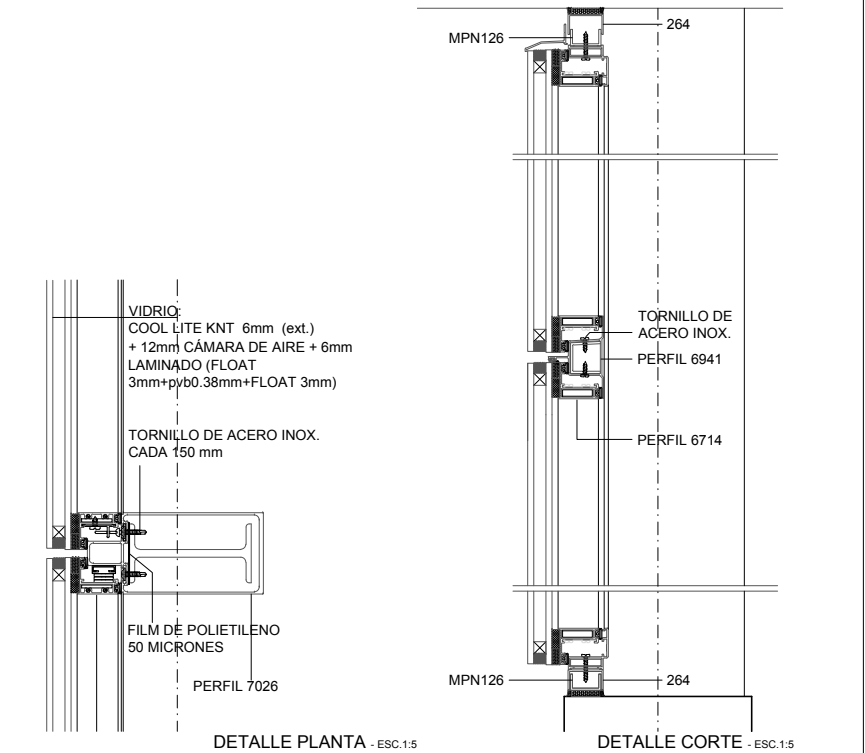


ESQUEMA DE PLANTA PDV08 CON INSTALACIÓN TERMOMECÁNICA



ESQUEMA DE VISTA PDV08 CON INSTALACIÓN TERMOMECÁNICA - DOBLE ALTURA SOBRE HALL

| | |
|---|--|
| CARPINTERIA DE ALUMINIO SISTEMA PIEL DE VIDRIO | |
| DESCRIPCIÓN | |
| PERFILERÍA | PERFIL DILATADOR (PERFIL 264) Mpn-126 (PERFIL U 30x16x2) COLUMNA (PERFIL 7026) HOJA CON PORTATORNILLO PARA VIDRIOS PEGADOS (PERFIL 6715 CON 6714) TRAVESAÑO PARA PAÑO FIJO DVH (PERFIL 6941) |
| HOJAS | PAÑO FIJO DEL SISTEMA DE PIEL DE VIDRIO PARA DVH, CON VIDRIO PEGADO |
| VIDRIO | VIDRIO DVH EXTERIOR / LAMINADO INTERIOR PEGADO CON SILICONA VER ESPECIFICACIONES PARTICULARES |
| ACCESORIOS | SE COLOCARÁN TODOS LOS ACCESORIOS DEL SISTEMA QUE RESULTEN NECESARIOS PARA EL PERFECTO FUNCIONAMIENTO DE LAS CARPINTERÍAS. |
| OBSERVACIONES | - TODAS LAS CARPINTERÍAS SON TIPO ALUAR O EQUIVALENTE. - TODO EL CONJUNTO DE CARPINTERÍA SERÁ DE ALUMINIO ANODIZADO COLOR NEGRO - LAS COTAS DE LOS DIVISORIOS DE CARPINTERÍAS SE DEBERÁN TOMAR DE LOS PLANOS DE DETALLE Y TODAS SUS CARACTERÍSTICAS DEL PLIEGO DE ESPECIFICACIONES TÉCNICAS. |



- NOTAS
- TODOS LOS PERFILES, TUBOS, ETC DE ALUMINIO QUE SE UTILICEN EN LAS CARPINTERIAS SERAN ANODIZADOS COLOR NEGRO
 - TODOS LOS ENCUENTROS DE MARCOS, HOJAS Y TAPETAS TENDRÁN CORTE A 45°
 - TODO CONTACTO ENTRE METALES QUE GENERE UN PAR GALVANICO SERA PROTEGIDO Y AISLADO DE ACUERDO A LA REGLAS DEL BUEN ARTE
 - LA NOMENCLATURA * INDICA QUE LA ABERTURA ESTA ESPEJADA RESPECTO A LA DETALLADA EN LA PLANILLA
 - VERIFICAR MEDIDAS EN OBRA
 - COTAS EN CENTIMETROS

| | | | | |
|---|--|---|----------|---------|
| U.P.E. UNIDAD DE PROYECTOS ESPECIALES | OBRA:NUEVA TERMINAL AEROPUERTO INTERNACIONAL ROSARIO | | | |
| | PLANO: PLANILLA CARPINTERIA. PIEL DE VIDRIO. | | | |
| | ARCHIVO: AIR.C.01_20-1 PLANTAS Y PLANILLAS | | | |
| AIR AEROPUERTO INTERNACIONAL ROSARIO | SECRETARIA DE ARQUITECTURA: Arq. Silvana Codina | 3 | | |
| | DIRECTOR UPE: Arq. L. Leonart | 2 | | |
| | COORDINADORA UPE: Arq. M. Dávola | 1 | 08/11/17 | EMISION |
| | DIBUJÓ: DT 08 11 2017 ESCALA: 1:50 | | | |
| GOBIERNO DE SANTA FE MINISTERIO DE OBRAS PUBLICAS Y VIVIENDA | | | C.08-1 | |